

SOLIDEO

MATERIAUX DE REEMPLOI

LE CATALOGUE DES MATERIAUX DE REEMPLOI
ISSUS DU VILLAGE DES ATHLETES



SOMMAIRE



© Plasticine ; Dominique Perrault/ Ingérop /Une fabrique de la Ville/VITEC/Agence UrbanEco / Jean Paul Lamoureux ; Artélia /Lavigne et Chéron/Philippon Kalt

Introduction

Page 3

Liste des matériaux disponibles

Page 4 à 15

Descriptif des matériaux

Page 16 à 36

INTRODUCTION

LES AMBITIONS RÉEMPLOI

Le projet du village des athlètes, accueillera pendant les Jeux Olympiques 2024 les sportifs et leurs équipes puis sera transformé en quartier de ville avec commerces, logements, équipements et espaces verts.

La Société de Livraison des Ouvrages Olympiques a fixé des objectifs environnementaux sur chacune des opérations immobilières du quartier. L'économie circulaire en fait partie et deux objectifs ont été fixés aux promoteurs:

- 75% des matériaux mis en œuvre pour la phase Jeux doivent pouvoir être démontés et réemployés en priorité sur la ZAC du Village Olympique et Paralympique ;
- Intégrer des équipements réemployés à hauteur d'un minimum de 10% en masse dans les catégories suivantes : 4 éléments d'aménagement intérieur, 3 éléments dans les aménagements extérieurs et paysagers.

Un grand nombre de matériaux pensés pour être réemployés et utilisés seulement quelques mois vont ainsi être déposés une fois les Jeux terminés et seront disponibles à la vente pour leur donner une seconde vie.

VOUS ÊTES À LA RECHERCHE DE PRODUITS,
ÉQUIPEMENTS ET MATÉRIAUX DE RÉEMPLOI À
L'HISTOIRE UNIQUE POUR VOTRE OPÉRATION ?

Voici un catalogue des produits disponibles



LISTE DES MATÉRIAUX



Lot A2

Contact : LAUDOIN@bouygues-construction.com

Matériaux	Quantités	unité	Pour plus d'informations
Béquillage porte de distribution	377	u	Voir catalogue ci-dessous
Butée de porte	377	u	Voir catalogue ci-dessous
Serrures	377	u	Voir catalogue ci-dessous
DAAF	1 172	u	Voir catalogue ci-dessous
Luminaire DCL	3 040	u	Voir catalogue ci-dessous
Receveur de douche	33	u	Voir catalogue ci-dessous
Barre de douche et douchette	33	u	Voir catalogue ci-dessous
Mitigeur de douche	33	u	Voir catalogue ci-dessous

Cylindre	1 580	u	Voir catalogue ci-dessous
Tapis de propreté	12	u	Voir catalogue ci-dessous
Cache nourrices	504	u	Voir catalogue ci-dessous
Salle de bain préfabriquée	56	u	Voir catalogue ci-dessous
BAEH	15	u	Voir catalogue ci-dessous
Ballon ECS	14	u	Voir catalogue ci-dessous



Lot D2

Contact : sebastien.lustiere@gcc.fr

Matériaux	Quantités	unité	Pour plus d'informations
Cloisons	1 275	ml	Contacter le référent
Portes de distribution	144	u	Contacter le référent
Interrupteurs	144	u	Contacter le référent
Douches	25	u	Contacter le référent
Lavabos	29	u	Contacter le référent
WC	12	u	Contacter le référent

Lot B1

Contact : noreen.connan@vinci-construction.fr

Matériaux	Quantités	unité	Pour plus d'informations
BAEH	196	u	Voir catalogue ci-dessous
Luminaire	1171	u	Voir catalogue ci-dessous
Luminaire	340	u	Voir catalogue ci-dessous
Dalles Plafonds	10 949	m ²	Voir catalogue ci-dessous
Gaines techniques	5 000	ml	Contactez le référent
Gaines souples isophoniques	579	u	Voir catalogue ci-dessous
Rideaux	4 034	m ²	Contactez le référent
Bloc portes	787	u	Contactez le référent
Quincaillerie	3 586	u	Contactez le référent

Ballon ECS	278	u	Voir catalogue ci-dessous
Tube PER	2 820	ml	Voir catalogue ci-dessous
Tube PPR	1 500	ml	Voir catalogue ci-dessous
Tube PVC	2 000	ml	Contactez le référent
Bloc SDB	145	u	Voir catalogue ci-dessous
Bloc SDB PMR	139	u	Voir catalogue ci-dessous

Lot D1

Contact : laurent.pitton@spiebatignolles.fr

Matériaux	Quantités	unité	Pour plus d'informations
Cloisons	1 542	ml	Contacter le référent
Portes de distribution	155	u	Contacter le référent
Interrupteurs	255	u	Contacter le référent
Douches	18	u	Contacter le référent
Lavabos	15	u	Contacter le référent

Lot D3

Contact : skhiri@ga.fr

Matériaux	Quantités	unité	Pour plus d'informations
Prises, interrupteurs	559	u	Contacter le référent
Luminaires et détecteurs	747	u	Contacter le référent
Nourrices électriques	317	u	Contacter le référent
Sols souples	338	m ²	Contacter le référent
WC standard + battant	35	u	Contacter le référent
WC Matura PMR	32	u	Voir catalogue ci-dessous
WC Stark3 PMR	17	u	Voir catalogue ci-dessous
Plaque de commande WC	83	u	Contacter le référent
Lavabos PMR	83	u	Contacter le référent
Mitigeurs lavabo	83	u	Contacter le référent

Mitigeur de douche	83	u	Contacteur le référent
Receveur de douche standard	35	u	Contacteur le référent
Receveur de douche PMR	48	u	Contacteur le référent
Rideaux de douche	83	u	Contacteur le référent
Barre de relevage PMR	48	u	Contacteur le référent
Barre de maintien PMR	48	u	Contacteur le référent
Ballon ECS	54	u	Contacteur le référent
Rideaux occultants et tingles	185	u	Contacteur le référent



EQF

Contact : antoine.leon@groupe-legendre.com

Matériaux	Quantités	unité	Pour plus d'informations
Cloisons	8 190	m ²	Contacter le référent
Blocs porte	135	u	Contacter le référent
Blocs salle de bain	255	u	Voir catalogue ci-dessous
Climatiseurs	214	u	Voir catalogue ci-dessous
Système adiabatique	1 150	u	Voir catalogue ci-dessous

Lot E2

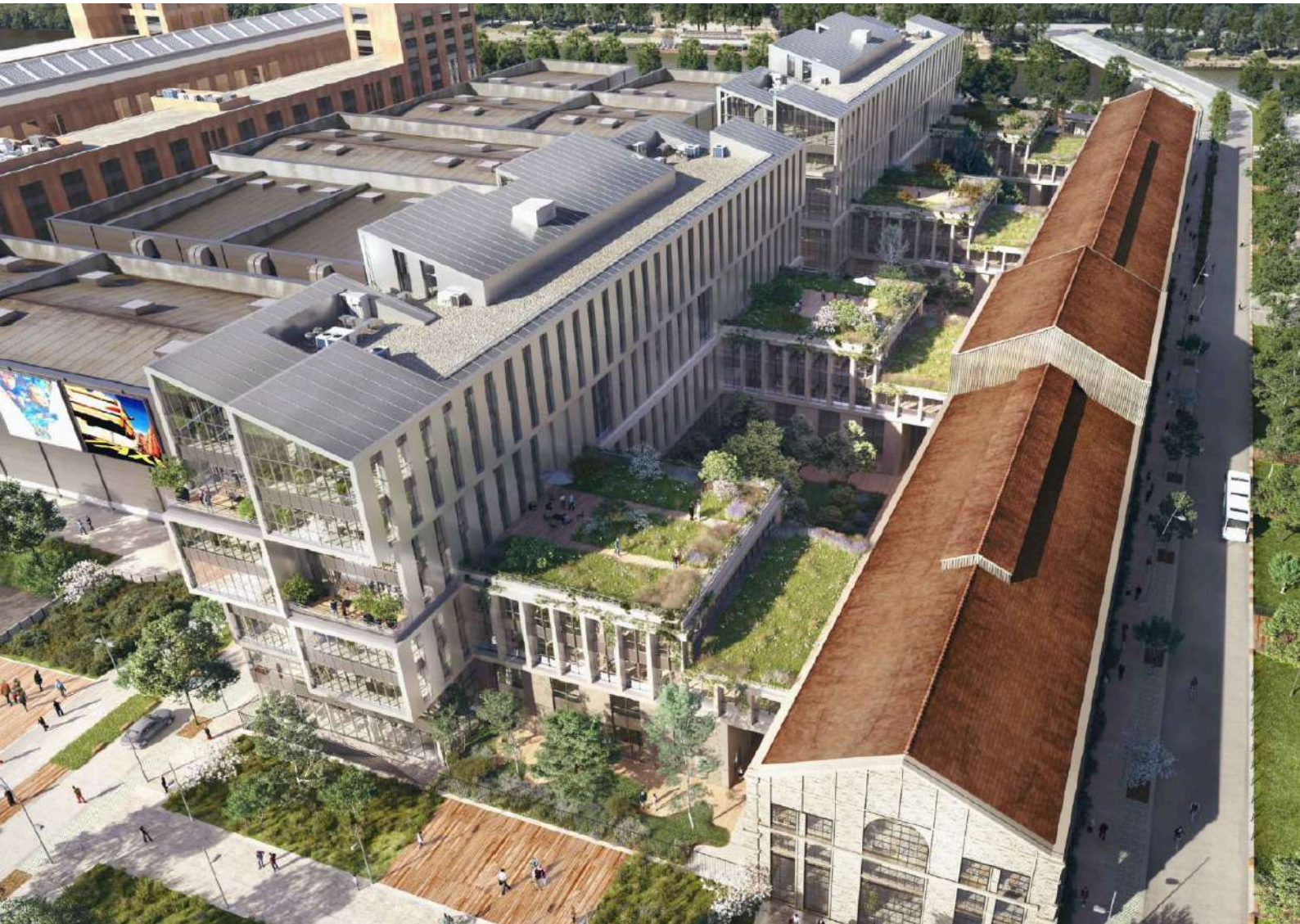
Contact : christophe.malfondet@eiffage.com

Matériaux	Quantités	unité	Pour plus d'informations
Cloisons PLACO	780	m ²	Voir catalogue ci-dessous
Receveur de douche	4	u	Voir catalogue ci-dessous
Lavabo	4	u	Voir catalogue ci-dessous
WC	10	u	Voir catalogue ci-dessous
Bloc porte alvéolaire	10	u	Voir catalogue ci-dessous

Lot E5Contact : Laurent.blanc@eiffage.com

Matériaux	Quantités	unité	Pour plus d'informations
Cloisons PLACO	250	m ²	Voir catalogue ci-dessous
Receveur de douche	8	u	Voir catalogue ci-dessous
Lavabo	8	u	Voir catalogue ci-dessous
WC	8	u	Voir catalogue ci-dessous
Bloc porte alvéolaire	8	u	Voir catalogue ci-dessous

DESCRIPTIF DES MATÉRIAUX DISPONIBLES





LOT CLOISON – FAUX PLAFONDS



DALLE PLAFOND

Modèle/Marque : Perla OP 0.95/Armstron Ceiling Solutions

Dimensions : 600x600mm

Dates de disponibilité : fin 2024 - début 2025

QUANTITE 10 949 m²



CLOISON

Modèle/Marque : Placo-still BU PLACO St Gobain

Dimensions : 120x250cm

Dates de disponibilité : fin 2024 - début 2025

QUANTITE 250 m²



CLOISON

Modèle/Marque : Placo-still BU PLACO St Gobain

Dimensions : 120x250cm

Dates de disponibilité : fin 2024 - début 2025

QUANTITE 780 m²



LOT MENUISERIE

photo non disponible

PORTE DE DISTRIBUTION

Modèle/Marque : Malerba IV ALVEO RD

Dimensions : LP 80cm

Dates de disponibilité : fin 2024 - début 2025

QUANTITE 8 u



photo non disponible

PORTE DE DISTRIBUTION

Modèle/Marque : Malerba IV ALVEO RD

Dimensions : LP 80cm

Dates de disponibilité : fin 2024 début 2025

QUANTITE 10 u



BEQUILLAGE PORTE

Modèle/Marque : VACHETTE LC3 sur rosace

Dimensions :

Dates de disponibilité : fin 2024 - début 2025

QUANTITE 377 u





BUTÉE DE PORTE

Modèle/Marque : VACHETTE butée alu.3737

Dimensions :

Dates de disponibilité : fin 2024 - début 2025

QUANTITE 377 u



SERRURE PORTE DE DISTRIBUTION

Modèle/Marque : FOUSSIER serrure axe 50mm

Dimensions : entraxe 700mm, fouillot 7mm, tête 230x20x3 mm

Dates de disponibilité : fin 2024 - début 2025

QUANTITE 377 u



CYLINDRE

Modèle/Marque : THIRARD HG5

Dimensions : 30x30mm

Dates de disponibilité : T2 2025

QUANTITE 1 580 u





LOT PLOMBERIE



VINCI CONSTRUCTION FRANCE

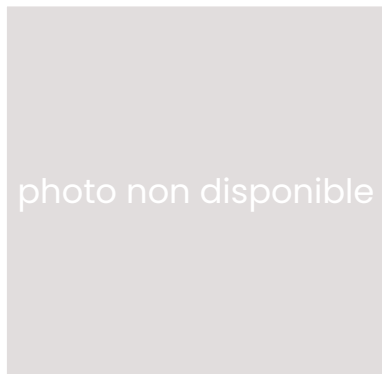
BALLON ECS

Modèle/Marque : AtlanticCHAUFFEO 200L

Dimensions :

Dates de disponibilité : fin 2024 - début 2025

QUANTITE 278 u



VINCI CONSTRUCTION FRANCE

TUBE PER

Modèle/Marque : Pipex

Dimensions :

Dates de disponibilité : fin 2024 - début 2025

QUANTITE 2 820 ml



VINCI CONSTRUCTION FRANCE

TUBE PPR

Modèle/Marque : Aquatherm Green Pipe

Dimensions :

Dates de disponibilité : fin 2024 - début 2025

QUANTITE 1 500 ml

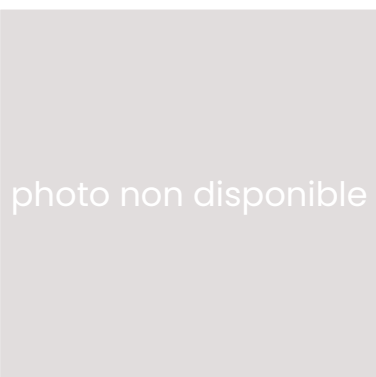


photo non disponible

TUBE PVC

Modèle/Marque : Solevac MeGa Pipe Life

Dimensions :

Dates de disponibilité : fin 2024 - début 2025

QUANTITE 2 000 ml



photo non disponible

BLOC SALLE DE BAIN

Modèle/Marque : Hyotis

Dimensions :

Dates de disponibilité : fin 2024 - début 2025

QUANTITE 145 u

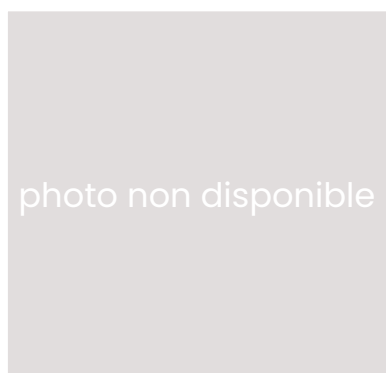


photo non disponible

BLOC SALLE DE BAIN PMR

Modèle/Marque : Noria

Dimensions :

Dates de disponibilité : fin 2024 - début 2025

QUANTITE 139 u





WC PMR

Modèle/Marque : Porcher , Matura

Dimensions : 700mm x 355mm x 400 mm

Dates de disponibilité : fin 2024 - début 2025



QUANTITE 32 u



WC PMR

Modèle/Marque : DURAVIT , Stark3

Dimensions : 700mm x 360mm x 400mm

Dates de disponibilité : fin 2024 - début 2025



QUANTITE 17 u



BLOCS SALLE DE BAIN

Modèle/Marque : Baudet CESA

Dimensions : 2145 x 1290 x 2220

Dates de disponibilité : fin 2024 - début 2025



QUANTITE 255 u



LAVABO

Modèle/Marque : Ulysse Porcher P125601 avec trop plein

Dimensions : 60x47cm

Dates de disponibilité : fin 2024 - début 2025



QUANTITE 4 u



RECEVEUR DE DOUCHE

Modèle/Marque : Ulysse Porcher

Dimensions : 80x80 cm

Dates de disponibilité : fin 2024 - début 2025



QUANTITE 8 u



LAVABO

Modèle/Marque : Ulysse Porcher P125601 avec trop plein

Dimensions : 60x47cm

Dates de disponibilité : fin 2024 - début 2025



QUANTITE 8 u



WC

Modèle/Marque : Porcher Ulysse E905601

Dimensions : 67,5 x 38,5 cm

Dates de disponibilité : fin 2024 - début 2025



QUANTITE 18 u



RECEVEUR DE DOUCHE

Modèle/Marque : Ulysse Porcher

Dimensions : 80x80 cm

Dates de disponibilité : fin 2024 - début 2025



QUANTITE 4 u



SALLE DE BAIN PRÉFABRIQUEE

Modèle/Marque : ALTOR LIKI2700E

Dimensions :

Dates de disponibilité : fin 2024 - début 2025



QUANTITE 33 u



MITIGEUR DE DOUCHE

Modèle/Marque : HANSGROHE mitigeur
thermostatique 1001CL

Dimensions :

Dates de disponibilité : fin 2024 - début 2025



QUANTITE 33 u



RECEVEUR DE DOUCHE

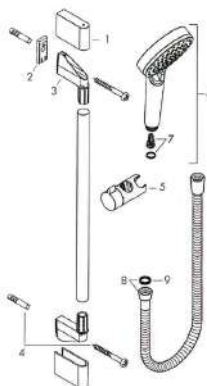
Modèle/Marque : HANSGROHE mitigeur
thermostatique 1001CL

Dimensions :

Dates de disponibilité : fin 2024 - début 2025



QUANTITE 33 u



BARRE DE DOUCHE

Modèle/Marque : HANSGROHE set douche Vario

Dimensions : 60x47cm

Dates de disponibilité : fin 2024 - début 2025



QUANTITE 33 u



LOT CVC



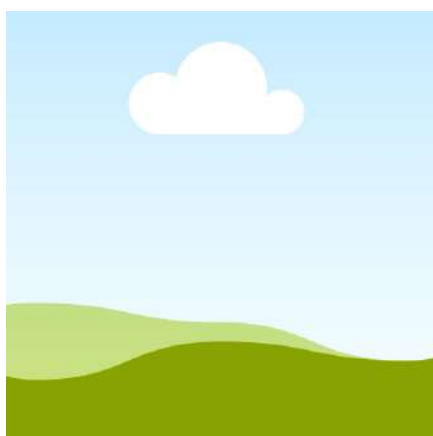
CLIMATISEUR

Modèle/Marque : Aspen Xtra

Dimensions : 710 x 385 x 476 mm

Dates de disponibilité : fin 2024 - début 2025

QUANTITE 214 u



SYSTEME ADIABATIQUE

Modèle/Marque : Condair LBV 45 - PCMH

Dimensions : 760 x 740 x 390 mm

Dates de disponibilité : fin 2024 - début 2025

QUANTITE 1 150 u



GAINES SOUPLES ISOPHONIQUES

Modèle/Marque : STRULIK et LINDAB

Dimensions :

Dates de disponibilité : fin 2024 - début 2025

QUANTITE 579 u





LOT CFO-CFA



BAEH

Modèle/Marque : Référence 37 912 Type : BH10LO2

Dimensions : 230x106mm

Dates de disponibilité : fin 2024 - début 2025

QUANTITE 196 u



LUMINAIRES SUSPENSION

Modèle/Marque : IKEA / REGOLIT

Dimensions : Diamètre 45cm

Dates de disponibilité : fin 2024 - début 2025

QUANTITE 1171 u



LUMINAIRES

Modèle/Marque : Philips Lighting Coreline Wall-mounted

Dimensions : Diamètre 390mm

Dates de disponibilité : fin 2024 - début 2025

QUANTITE 340 u





DAAF

Modèle/Marque : FIREANGEL ST622FRT

Dimensions :

Dates de disponibilité : fin 2024 - début 2025



ILE-DE-FRANCE

QUANTITE 1 172 u



LUMINAIRE DCL

Modèle/Marque : IKEA Regolit 701.034.10

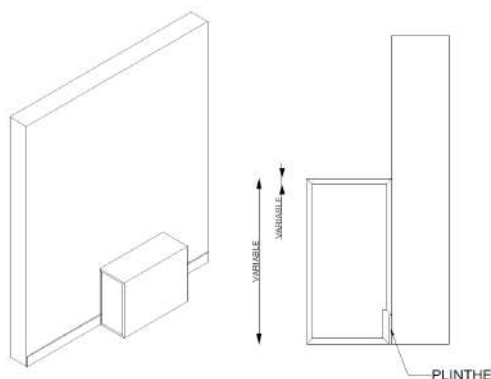
Dimensions :

Dates de disponibilité : fin 2024 - début 2025



ILE-DE-FRANCE

QUANTITE 3 040 u



CACHE NOURRICE

Modèle/Marque : PRM (menuisé en usine)

Dimensions : variable

Dates de disponibilité : fin 2024 - début 2025



ILE-DE-FRANCE

QUANTITE 504 u



BAEH

Modèle/Marque : ZEMPER BAEH 3017EX

Dimensions :

Dates de disponibilité : fin 2024 - début 2025

Prix :



QUANTITE

15 u



AUTRE



photo non disponible

RIDEAU

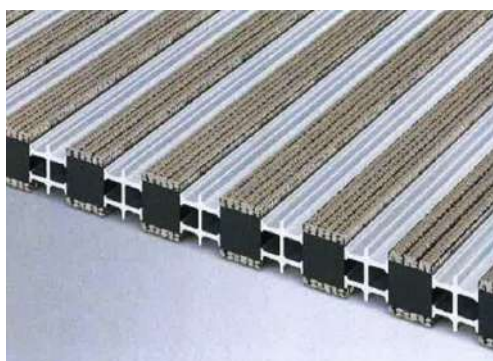
Modèle/Marque : Belora noir

Dimensions :

Dates de disponibilité : fin 2024 - début 2025



QUANTITE 4 034 m²



TAPIS DE PROPRETE

Modèle/Marque : TWINGUARD EMCO Type 12NF

Dimensions :

Dates de disponibilité : fin 2024 - début 2025



QUANTITE 12 u